

Mâcon
TOURISME & CONGRÈS

Tournus
TOURISME

Guide du partenaire

2023



Les plus belles histoires naissent sous la lumière...

L'édito

« Chers partenaires,
Après une première expérimentation d'une adhésion unique à nos deux Offices de Tourisme, Mâcon et Tournus, nous vous proposons cette année de poursuivre cette proposition. Notre objectif reste inchangé : davantage communiquer avec vous par des échanges plus réguliers, répondre à vos attentes par des informations mieux ciblées, vous fédérer par des rencontres plus nombreuses et vous tenir informés des nouvelles attentes des visiteurs afin de vous aider à améliorer votre visibilité.

Sur 2023, nous développerons un programme commun d'animations, d'ateliers et de moments d'échanges encore plus riches. Vous pourrez bien sûr vous appuyer sur des experts-métiers afin de répondre à vos questions sur le domaine du numérique, du cyclo-tourisme, de l'observation touristique..

Pour vous faire découvrir nos organisations, nous avons créé le guide du partenaire. Il vous permettra de retrouver rapidement nos services et vos interlocuteurs pour toutes vos questions. Nous espérons que cette mutualisation et le rapprochement de nos deux structures vous donnent pleine satisfaction. La forte fréquentation de notre destination sur la saison 2022 est déjà un signe très encourageant. Nos équipes restent à votre disposition pour répondre à toutes vos questions.

À très bientôt.»

Charles Lamboley, Président de Mâcon Sud Bourgogne Tourisme & Congrès & Bernard Derain, Président de Tournus Sud Bourgogne

7 bonnes raisons de devenir partenaire des Offices de Tourisme de Mâcon et de Tournus ?

Vous êtes un acteur touristique ? Rejoignez-nous !

1. Pour bénéficier d'un service d'accompagnement personnalisé et mieux valoriser vos atouts et services : conseil aux porteurs de projet et à la valorisation de votre offre touristique à travers différents labels (Accueil Vélo, Séminaires & Events, Aventures Mômes, Vignobles et Découvertes, Qualité Tourisme, etc.)

2. Pour accroître votre visibilité auprès de vos clientèles grâce à différents outils ou actions : sites Internet des Offices de Tourisme, e-brochures, plans, réseaux sociaux, newsletters agenda, écrans accueil Offices de Tourisme, etc.

3. Pour commercialiser votre offre à travers notre service de billetterie ou des produits packagés vendus par nos services réceptifs

4. Pour mieux connaître la destination, ses visiteurs, ses acteurs, devenir vous aussi un ambassadeur et mieux renseigner vos clientèles : invitation à des éducteurs, accès aux résultats d'observatoires touristiques, accès à nos photothèques, etc.

5. Pour accéder à un réseau dynamique et ainsi multiplier vos opportunités de collaboration : invitations à des événements, des rencontres, etc.

6. Pour être informé des actions de développement touristique du territoire : newsletters d'informations dédiées aux professionnels du tourisme, documents ressources sur l'espace Pros du Site Internet

7. Pour rejoindre une communauté d'acteurs mobilisés pour le développement du tourisme sur le territoire et apporter votre pierre à l'édifice.

Chiffres clés 2022

472 partenaires

Commerçants, artisans, etc. **17%**

Hébergeurs **28%**

Restaurateurs-producteurs **18%**

Sites touristiques-loisirs **22%**

Domaines et caves **15%**

Vos Offices de Tourisme

2 bureaux d'accueil principaux



Office de Tourisme de Mâcon
1 place Saint-Pierre - 71000 Mâcon



Office de Tourisme de Tournus
3 rue Gabriel Jeanton - 71700 Tournus

2 relais d'information touristique intégrés

**LA VÉLO-GARE
DU MÂCONNAIS**

2727 route de Davayé à Charnay-lès-Mâcon

Mâcon sur l'O

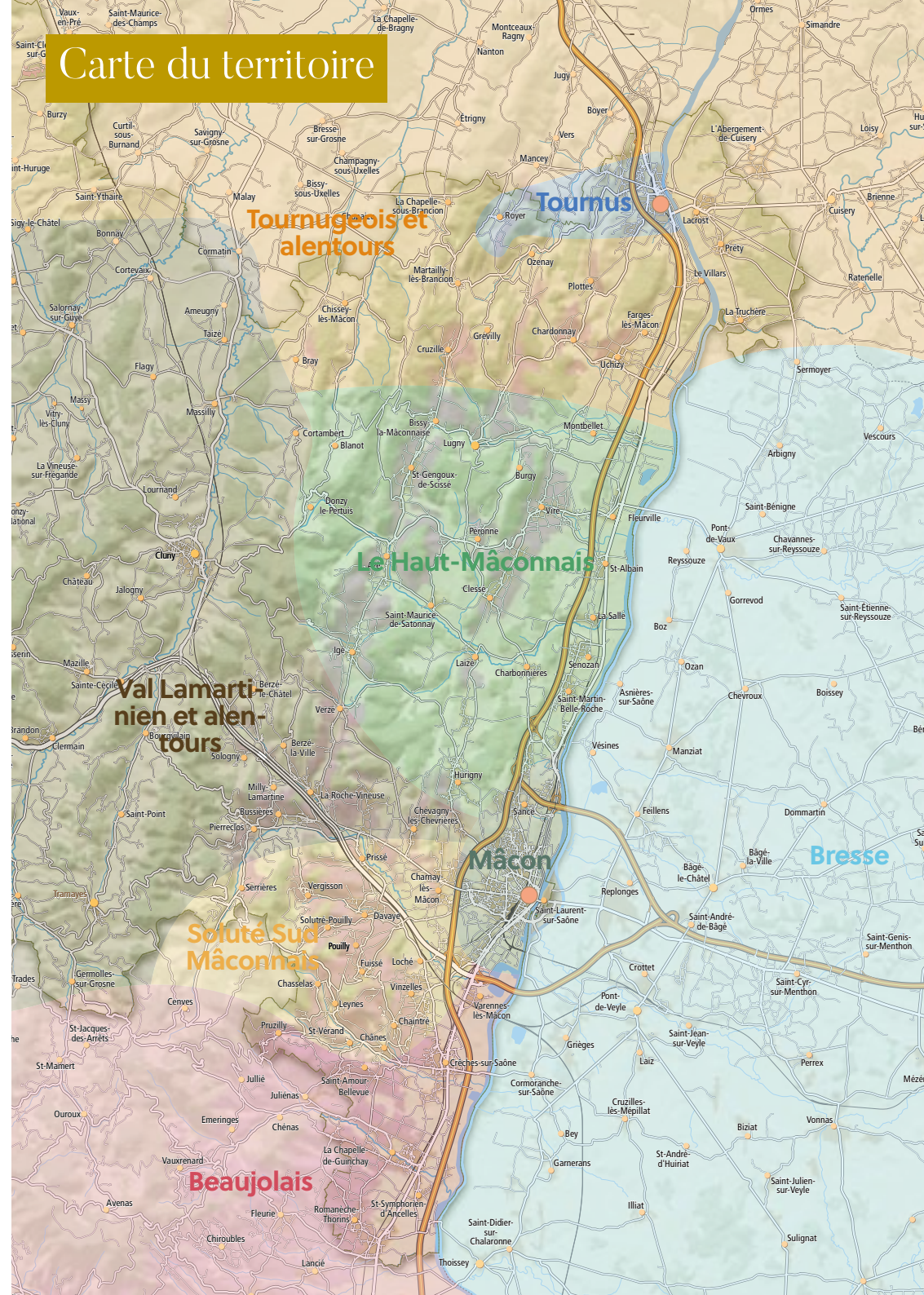
Quai Lamartine à Mâcon

Chiffres clés accueil

92 448 visiteurs accueillis en 2022 dans nos Offices de Tourisme

220 284 connexions en 2022 sur nos sites internet

Carte du territoire



Trombinoscope des équipes

Mâcon



Louis-Mickaël Grall

Directeur
direction@macon-tourisme.com



Robin Peytoureau

Référent qualité / Itinéraire, reporter numérique
robin@macon-tourisme.com



Alda Felgueiras-Moreau

Responsable service réceptif
receptif@macon-tourisme.com



Amandine Rostaing

Responsable marketing communication
amandine@macon-tourisme.com



Fadoua Belil

Comptable
fadoua@macon-tourisme.com



Bérénice Necker

Chargée de communication
berenice@macon-tourisme.com



Chloé Beitz

Commerciale junior MICE
chloe@macon-tourisme.com



Florian Dubersten

Graphiste, référent numérique
web@macon-tourisme.com



Vanessa Rion

Responsable service accueil
vanessa@macon-tourisme.com



Michèle Clerc

Conseillère en séjour, référente Décibelles Data
michele@macon-tourisme.com



Vanessa Deserettenne

Conseillère en séjour, référente animations et visites de ville
anim@macon-tourisme.com



Laurie Loyat

Conseillère en séjour
laurie@macon-tourisme.com



Lucie Desplanches

Conseillère en séjour et visites de ville
lucie_@macon-tourisme.com

Tournus



Priscilla Dubuis

Directrice. Suivi administratif et comptabilité, ressources humaines, promotion
pdubuis@tournus-tourisme.com



Amélie Doin

Conseillère en séjour, suivi et gestion du service groupe, guide, animatrice numérique/communication
adoin@tournus-tourisme.com



Karine Marichy

Conseillère en séjour, guide, gestion de la boutique
Kmarichy@tournus-tourisme.com



Mathilde Nieuw

Conseillère en séjour, en charge des filières œnotourisme, vélo. Référente tourisme durable & marque qualité
mnieul@tournus-tourisme.com

Une équipe de professionnels engagés
au service de la destination

Nos services aux partenaires

Être partenaire des Offices de Tourisme de Mâcon et Tournus vous donne accès aux services suivants :

Conseil

Accompagnement aux porteurs de projet

- Rendez-vous individuels
- Mise à disposition de documentation
- Mise en réseau
- Conseils à la labellisation
- Accès aux actualités touristiques et ressources sur nos sites pros

Contact Mâcon : Louis-Mickaël Grall

Contact Tournus : Priscilla Dubuis

Structuration et valorisation de vos atouts et services

Accompagnement à la labellisation : Accueil Vélo, Qualité Tourisme, Vignobles & Découvertes

Contact Mâcon : Robin Peytoureau

Contact Tournus : Mathilde Nieul

Accueil Vélo, Qualité Tourisme

Qualité Tourisme, Vignobles & Découvertes

Visibilité

Diffusion de votre offre touristique

Des e-brochures thématiques mises à disposition des partenaires, envoyées par email ou courrier et imprimées à la demande dans nos bureaux d'accueil

Egalement disponibles :

Guides thématiques : Guide pratique, Guide restaurants, Guide hébergements et Guide des caves

Guides géographiques : Val Lamartinien et alentours, Beaujolais, Bresse, Le Haut-Mâconnais,



2 nouveaux sites internet de destination

En ligne au printemps 2023



Chiffres clés communication

8 300 abonnés à nos pages Facebook

5 000 abonnés à nos newsletters Agenda

décibelles data ?

C'est LA base de données touristiques mutualisée entre la Région, le Département et les Offices de Tourisme. Vos informations remontent sur nos différents supports à partir de cette base. Nos Offices de Tourisme vous accompagnent dans la prise en main de l'extranet Pros Décibelles data et la mise à jour de vos informations

Contact Mâcon : Florian Dubersten

Contact Tournus : Mathilde Nieul

Réseau

Ateliers et rencontres thématiques, Eductours, Newsletters professionnelles

Contact Mâcon : Bérénice Necker

Contact Tournus : Mathilde Nieuil

Calendrier

Eductours, rencontres et Ateliers	Dates
NUMERIQUE / COMMUNICATION (Page Google My Business, e-réputation et avis en ligne, créer une affiche avec Canva...)	Les jeudis
DECIBELLES DATA (Création et gestion de fiches)	Début d'année (fin février / mars) + fin d'année (novembre / décembre)
LEGISLATION Hébergements (Classement, taxe de séjour...)	Selon planning
Petits déjeuners des incollables (Abbaye St Philibert, Hôtel Dieu de Tournus, Vieux Saint Vincent, Roche de Solutré...)	Les mardis > début d'année
Eductour (Les nouveautés du territoire,...)	1 en mars 1 en nov./déc.
BILLETWEB	Sur demande
QUALIFICATION DES OFFRES > Labels	Sur demande
WEEBNB	Sur demande
INAUGURATION DES NOUVEAUX LOCAUX (Mâcon)	Mars / avril
BEAUJOLAIS NOUVEAU	Novembre
DECOUVERTE PRODUITS DE L'OT (Escape game etc...)	Fin d'année

Commercialisation de vos prestations

Produits packagés de nos services réceptifs. 230 groupes en moyenne accueillis chaque année, soit environ 7 300 personnes.

Contact Mâcon : Alda Felgueiras

Contact Tournus : Amélie Doin

Nos services supplémentaires si vous êtes



Un site de loisirs ou un prestataire d'activités

Billetterie au comptoir et en ligne via l'outil Billetweb pour vos activités, visites, événements...

Contact Mâcon : Alda Felgueiras

Contact Tournus : Amélie Doin



Une chambre d'hôtes, un meublé de tourisme ou un hébergement collectif

L'affichage de vos disponibilités sur le site de l'Office de Tourisme via l'outil WeeBnB (optionnel et en supplément)

Contact Mâcon : Florian Dubersten

Contact Tournus : Mathilde Nieuil

WeeBnB? Nouveau

Vos Offices de Tourisme ont fait évoluer leur partenariat avec une nouvelle offre de service, incluant WeeBnB. WeeBnB un service exclusif de vos Offices de Tourisme, proposé aux hébergeurs partenaires.

Dans une volonté de toujours mieux répondre à vos attentes et d'adapter le service à vos besoins, les fonctionnalités ont évolué. Le service inclut à présent :

- **Votre kit de communication** : site internet, avec données touristiques (agenda, activités, restaurants...) générées et actualisées par vos Offices de Tourisme (SIT) / Brochure PDF de l'hébergement / Livret d'accueil alimenté par vos OT / Affiche QR Code dans l'hébergement.
- **La gestion de vos disponibilités et réservations** : calendriers synchronisés avec vos annonces (Airbnb, Aritel, Gîtes de France...) / Gestion dispo / tarif / résa + Moteur de pré-réservation / Génération des contrats de location
- **Un(e) assistant(e) personnel(le)** pour vous accompagner



Un artisan d'art, un producteur, une cave ou un domaine

La vente de vos produits dans nos boutiques (selon conditions)

Contact Mâcon : Vanessa Rion

Contact Tournus : Karine Marichy

Les engagements du partenaire

- ✓ Offrir une prestation de qualité
- ✓ Actualiser régulièrement ses informations par le biais de l'extranet pros Décibelles data afin de garantir une information fiable aux visiteurs
- ✓ Répondre aux différentes enquêtes diffusées par les Offices de Tourisme
- ✓ Répondre aux éventuelles plaintes et réclamations concernant votre activité
- ✓ Compter parmi les premiers ambassadeurs de la destination

Grille tarifaire 2023

Secteur d'activité	Adhésion à l'Association	Promotion de votre activité principale	Promotion d'une autre activité	Promotion d'une autre activité	Promotion d'une autre activité
Sites de loisirs, lieux de visite, activités de loisirs, culturelles ou sportives, salles de spectacle	70 €	80 €	+ 50 €	+ 50 €	+ 50 €
Artisans d'art, producteurs locaux		10 €			
Commerces et services		80 €			
Meublés, chambres d'hôtes, campings, hébergements collectifs		80 €			
Hôtels		180 €			
Restaurants, boulangeries		80 €			
Caves, domaines viticoles, viticulteurs		80 €			
Caves coopératives		300 €			
Organismes et entreprises		0 €			
Particuliers (habitants, résidents, visiteurs, etc.)		10 €			

Devenir partenaire

Vous souhaitez devenir partenaire des Office de Tourisme de Mâcon Sud Bourgogne et de Tournus Sud Bourgogne ?

Vous êtes situé sur le territoire du Mâconnais, la Communauté de Communes de Saint-Cyr-Mère-Boëtier, le Rhône ou l'Ain ?

Contact Mâcon : Louis-Mickaël Grall

Contact Tournus : Priscilla Dubuis

Chiffres clés de la destination

63 communes

1 gare TGV

2 gares TER SNCF

1 port fluvial

1 carrefour autoroutier, A6 Paris-Marseille et A40 vers Genève

2 vignobles de renommée Le Mâconnais et le Beaujolais

6 920 hectares de vignes en Mâconnais

7 appellations en Mâconnais

Pouilly-Fuissé premier cru en Mâconnais

4 crus en Beaujolais, à savoir Chénas, Juliéna, Moulin-à-Vent et Saint-Amour

9 restaurants étoilés

1 AOP Le Mâconnais : fromage de chèvre

145 km de pistes cyclables en Voie Bleue et Voie Verte

250 km de voies navigables sur la Saône et la Seille

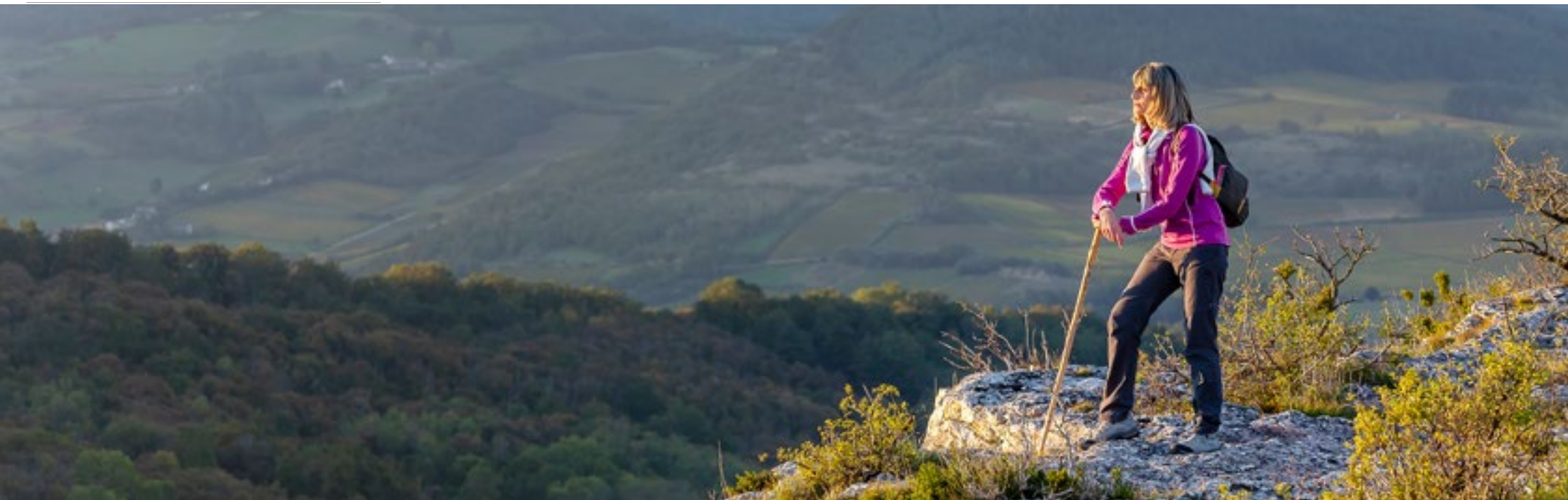
59 hôtels 608 000 nuitées annuelles

Le Top 10 des sites les plus visités du Sud bourgogne

921 000 visiteurs accueillis en 2021 dans les 10 sites phares du Sud Bourgogne*

1. Solutré Pouilly Vergisson Grand Site de France
2. Cité abbatiale de Tournus Abbaye Saint-Philibert, Hôtel-Dieu-Musée Greuze
3. Cluny, la Cité Abbaye, Eglise Notre-Dame, Haras National, Hôtel-Dieu, Musée d'Art et d'Archéologie, Parc Abbatial
4. Touroparc
5. Hameau Dubœuf
6. Château de Cormatin
7. Château de Brancion
8. Grottes d'Azé
9. Musée des Ursulines
10. Chapelle des Moines

* Source : Les chiffres clés du Tourisme Saône-et-Loire (ed. 2022)



Contacts partenariat

Vous souhaitez devenir partenaire des Offices de Tourisme de Mâcon Sud Bourgogne et de Tournus Sud Bourgogne ?



Vous êtes situé sur le territoire de Mâconnais-Beaujolois Agglomération, la Communauté de Communes de Saint-Cyr-Mère-Boëtier, le Rhône ou l'Ain ?

Contactez Louis-Mickaël Grall
direction@macon-tourisme.com
Tél.: 06 83 79 83 20



Vous êtes situé sur le reste de la Saône-et-Loire ?

Contactez Priscilla Dubuis
pdubuis@tournus-tourisme.com
Tél.: au 03 85 27 00 23